

**ESTUDIO DE AUDIENCIA**  
**"Roda de Bará Radio - Punto Radio"**

## **FICHA TÉCNICA**

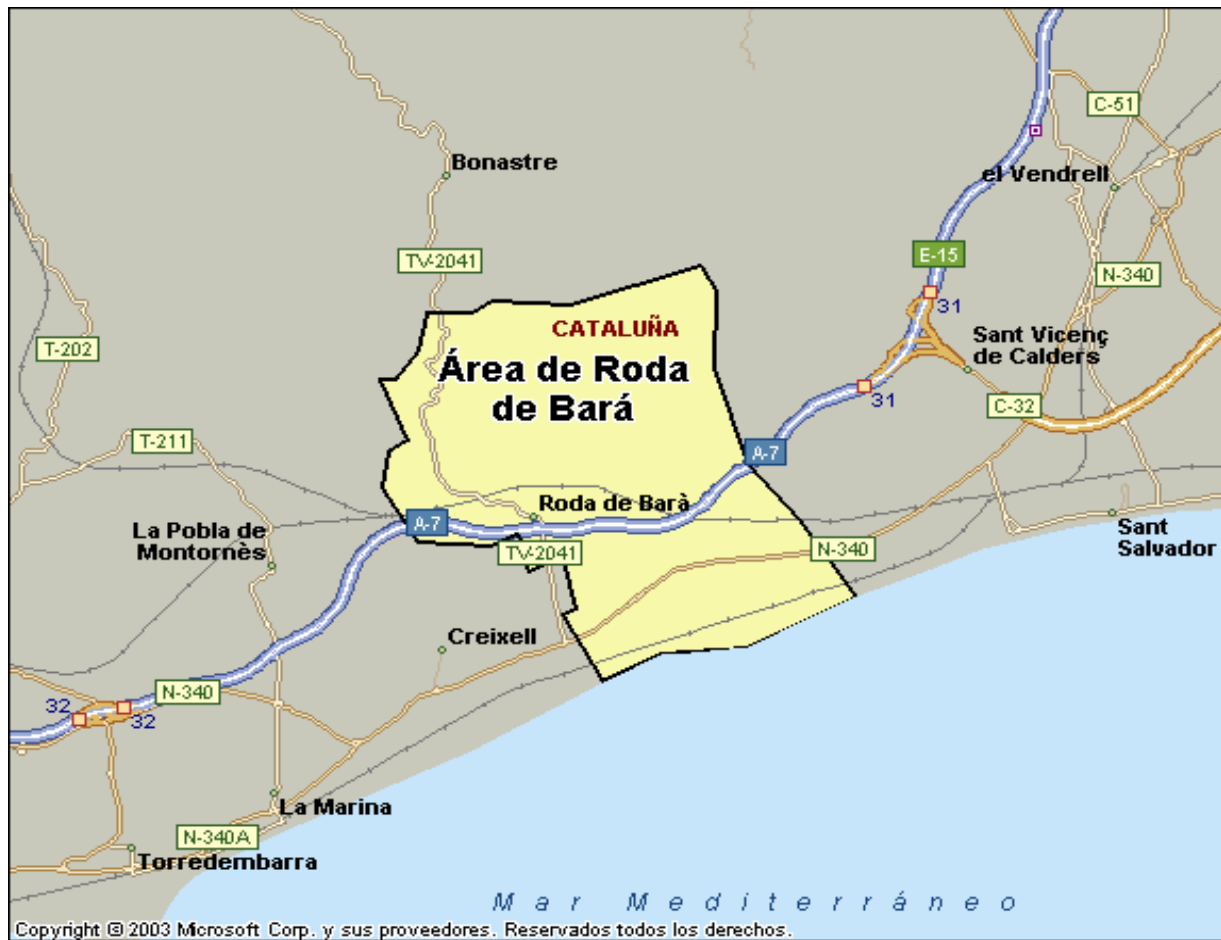
<b>Empresa que realiza el estudio</b>	Información Técnica y Científica SL (Infortécnica)
<b>Muestra</b>	508 personas
<b>Universo</b>	Población mayor de 15 años de Roda de Bará, Creixell, Torredembarra, Coma-ruga y Sant Salvador.
<b>Tipo de entrevista</b>	Telefónica, aleatoria y de distribución proporcional a la extensión de la población, obteniendo una muestra proporcional y significativa de cada grupo de sexo y edad.
<b>Fecha del sondeo</b>	Junio de 2006
<b>Horario de las entrevistas</b>	Entre las 18:00 y las 22:00 horas de los días laborales.
<b>Datos de Infortécnica</b>	C/ Lepanto 422 08025 Barcelona Tel: 934334243 Fax: 934334239 Más información en: <a href="http://www.infortecnica.com">Http://www.infortecnica.com</a>

## **“RODA DE BARA - PUNTO RADIO” seguida por más de 13.000 radioyentes**

“Roda de Bará, Punto Radio” es conocida por la gran mayoría de la población de Roda y por cerca del 40 por ciento del conjunto de su área de audiencia. Casi la mitad de la población de Roda la sigue de forma habitual, dedicando a la emisora más de 50 minutos diarios. Sobre el conjunto de la población, el tiempo medio de audiencia es de 26 minutos, obteniendo un share local del 21 por ciento.

En el conjunto de su área de audiencia, es seguida por un 25 por ciento de la población, cerca de 13.000 radioyentes; obteniendo un share del cuatro por ciento. El GRP,s global es superior a 1.800 radioyentes.

El perfil del público de la emisora es de ambos sexos y de todos los grupos de edad, dada su variada oferta de programación.



Mapa donde se ha realizado la mayor parte de la muestra. No indica la cobertura total de la emisora.

## Área de Roda de Barà

### Análisis cuantitativo

<b>Última actualización</b>	Junio de 2006
<b>Población de los municipios de la muestra</b>	4.547
<b>Municipios</b>	Roda de Barà

# INFORTÉCNICA

REF:son-rodadebara01/p/j06

Pregunta - ¿Conoce la emisora "Roda de Bará Radio - Punto Radio"?

Muestra: población mayor de 15 años.

Análisis general

Resp / Grupo	Porcentaje
Sí	84,4%
No	15,6%

Análisis comparativo por grupos de sexo

Resp / Grupo	Hombres	Mujeres
Sí	84,6%	84,2%
No	15,4%	15,8%

Hombres

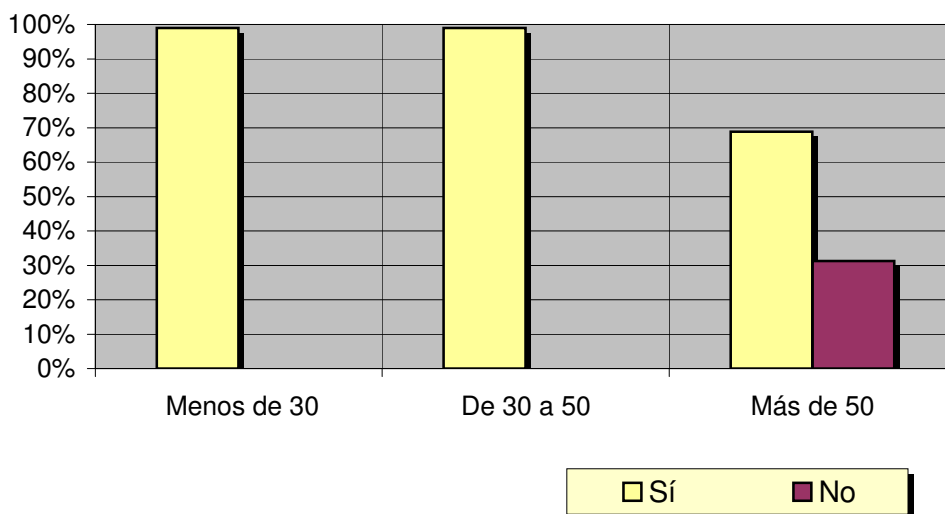


Mujeres



Análisis comparativo por grupos de edad

Resp \ Grupo	Menos de 30	De 30 a 50	Más de 50
Sí	99,0%	99,0%	68,8%
No	<1%	<1%	31,3%



# INFORTÉCNICA

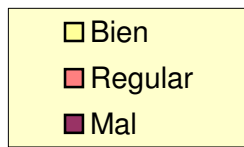
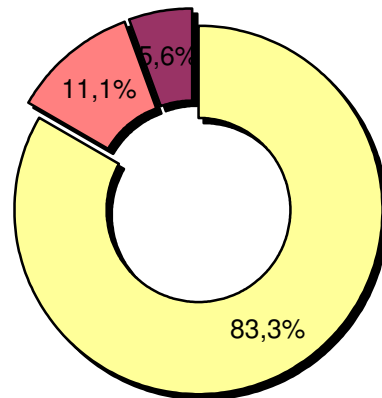
REF:son-rodadebara01/p/j06

Pregunta - En cuanto a la recepción de la señal "Roda de Bará Radio - Punto Radio" ¿se recibe bien, regular o mal?

Muestra: población que conoce la emisora.

Análisis general

Respuesta	Porcentaje
Bien	83,3%
Regular	11,1%
Mal	5,6%



# INFORTÉCNICA

REF:son-rodadebara01/p/j06

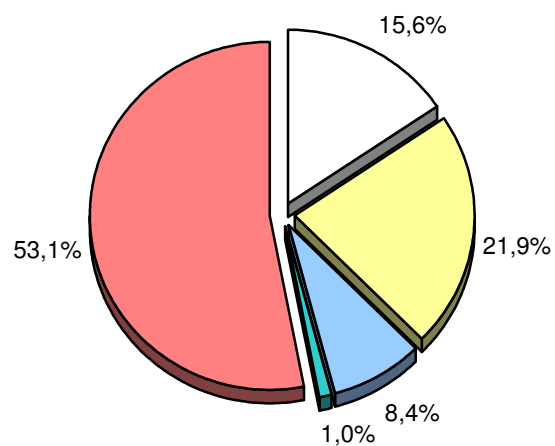
Pregunta - ¿Con qué frecuencia sigue la emisora?

- A. Casi cada día
- B. Varias veces a la semana
- C. Una vez a la semana
- D. Más de una vez al mes
- E. Nunca o casi nunca

Muestra: población mayor de 15 años.

Análisis general

Respuesta	Porcentaje de población	Personas
Casi cada día	15,6%	709
Varias veces a la semana	21,9%	996
Una vez a la semana	8,4%	382
Más de una vez al mes	1,0%	45
Nunca o casi nunca	53,1%	2.414



<input type="checkbox"/> Casi cada día
<input type="checkbox"/> Varias veces a la semana
<input type="checkbox"/> Una vez a la semana
<input type="checkbox"/> Más de una vez al mes
<input type="checkbox"/> Nunca o casi nunca

# INFORTÉCNICA

REF:son-rodadebara01/p/j06

Pregunta - ¿Cuántos minutos al día dedica a "Roda de Bará Radio - Punto Radio"?

Muestra: población mayor de 15 años.

Minutos al día (análisis general)

Datos específicos de Área de Roda de Bará.

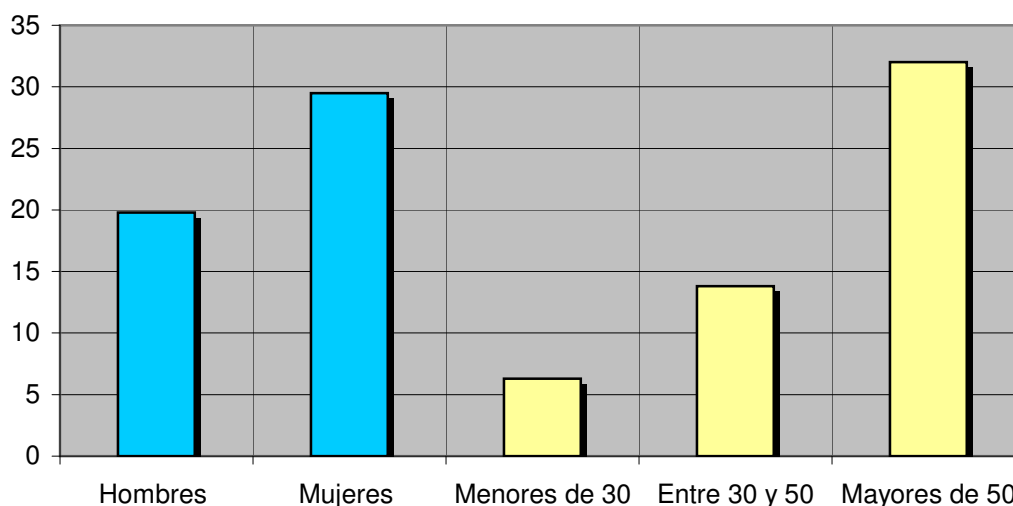
min / día	desviación
25,6	43,5

SHARE	GRPs	Horas de audiencia diaria
21,3%	639	1.937,5

Minutos al día (por sexos y edades)

Hombres	Mujeres	Menores de 30	Entre 30 y 50	Mayores de 50
19,8	29,5	6,3	13,8	32,0

Minutos al día (por sexos y edades)



El **SHARE** es la cuota de audiencia o porcentaje de audiencia respecto a las otras emisoras.

El **GRPs** es el SHARE expresado en número de personas, medida que está en relación directa con la población del área encuestada.

Las **Horas de audiencia diaria** son el total de horas de seguimiento que dedica el conjunto de la población.



Mapa donde se ha realizado la mayor parte de la muestra. No indica la cobertura total de la emisora.

## Poblaciones próximas

### Análisis cuantitativo

Última actualización	Junio de 2006
Población de los municipios de la muestra	45.946
Municipios	Torredembarra Creixell El Vendrell

# INFORTÉCNICA

REF:son-rodadebara01/p/j06

Pregunta - ¿Conoce la emisora "Roda de Bará Radio - Punto Radio"?

Muestra: población mayor de 15 años.

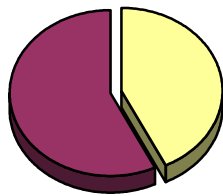
Análisis general

Resp / Grupo	Porcentaje
Sí	37,5%
No	62,5%

Análisis comparativo por grupos de sexo

Resp / Grupo	Hombres	Mujeres
Sí	42,8%	33,3%
No	57,2%	66,7%

Hombres

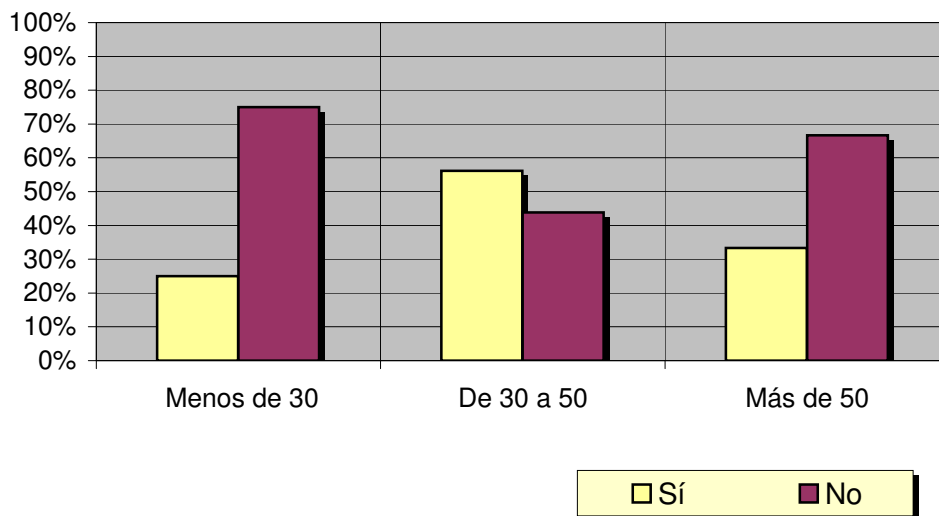


Mujeres



Análisis comparativo por grupos de edad

Resp \ Grupo	Menos de 30	De 30 a 50	Más de 50
Sí	25,0%	56,2%	33,3%
No	75,0%	43,8%	66,7%



# INFORTÉCNICA

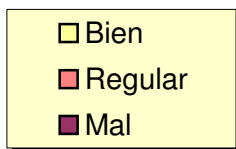
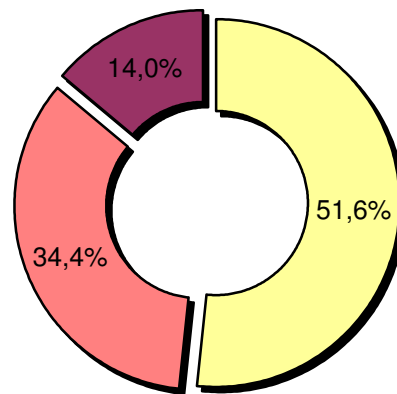
REF:son-rodadebara01/p/j06

Pregunta - En cuanto a la recepción de la señal "Roda de Bará Radio - Punto Radio" ¿se recibe bien, regular o mal?

Muestra: población que conoce la emisora.

Análisis general

Respuesta	Porcentaje
Bien	51,6%
Regular	34,4%
Mal	14,0%



# INFORTÉCNICA

REF:son-rodadebara01/p/j06

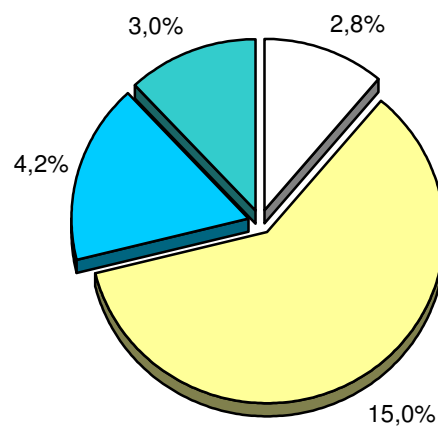
Pregunta - ¿Con qué frecuencia sigue la emisora?

- A. Casi cada día
- B. Varias veces a la semana
- C. Una vez a la semana
- D. Más de una vez al mes
- E. Nunca o casi nunca

Muestra: población mayor de 15 años.

Análisis general

Respuesta	Porcentaje de población	Personas
Casi cada día	2,8%	1.286
Varias veces a la semana	15,0%	6.892
Una vez a la semana	4,2%	1.930
Más de una vez al mes	3,0%	1.378



<input type="checkbox"/> Casi cada día
<input type="checkbox"/> Varias veces a la semana
<input checked="" type="checkbox"/> Una vez a la semana
<input checked="" type="checkbox"/> Más de una vez al mes

# INFORTÉCNICA

REF:son-rodadebara01/p/j06

Pregunta - ¿Cuántos minutos al día dedica a "Roda de Bará Radio - Punto Radio"?

Muestra: población mayor de 15 años.

Minutos al día (análisis general)

min / día	desviación
4,8	9,5

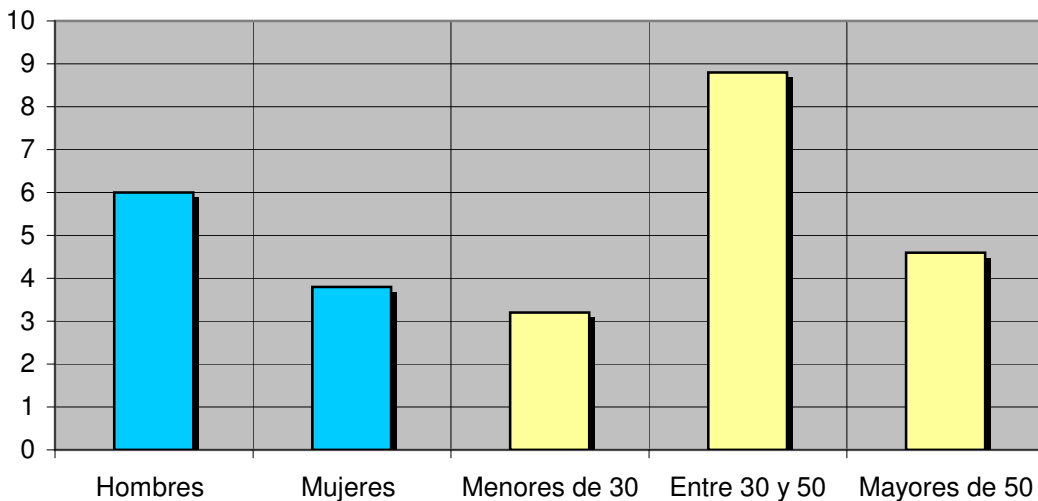
Datos específicos de Poblaciones próximas.

SHARE	GRPs	Horas de audiencia diaria
4,0%	1.215	3.682,6

Minutos al día (por sexos y edades)

Hombres	Mujeres	Menores de 30	Entre 30 y 50	Mayores de 50
6,0	3,8	3,2	8,8	4,6

Minutos al día (por sexos y edades)



El **SHARE** es la cuota de audiencia o porcentaje de audiencia respecto a las otras emisoras.

El **GRPs** es el SHARE expresado en número de personas, medida que está en relación directa con la población del área encuestada.

Las **Horas de audiencia diaria** son el total de horas de seguimiento que dedica el conjunto de la población.

## **Análisis sobre los habituales de la emisora**

Se consideran habituales aquellos que dedican una media de más de un minuto al día a la emisora.

# INFORTÉCNICA

REF:son-rodadebara01/p/j06

Pregunta - ¿Cuántos minutos al día dedica a "Roda de Bará Radio - Punto Radio"?

Muestra: habituales de la emisora.

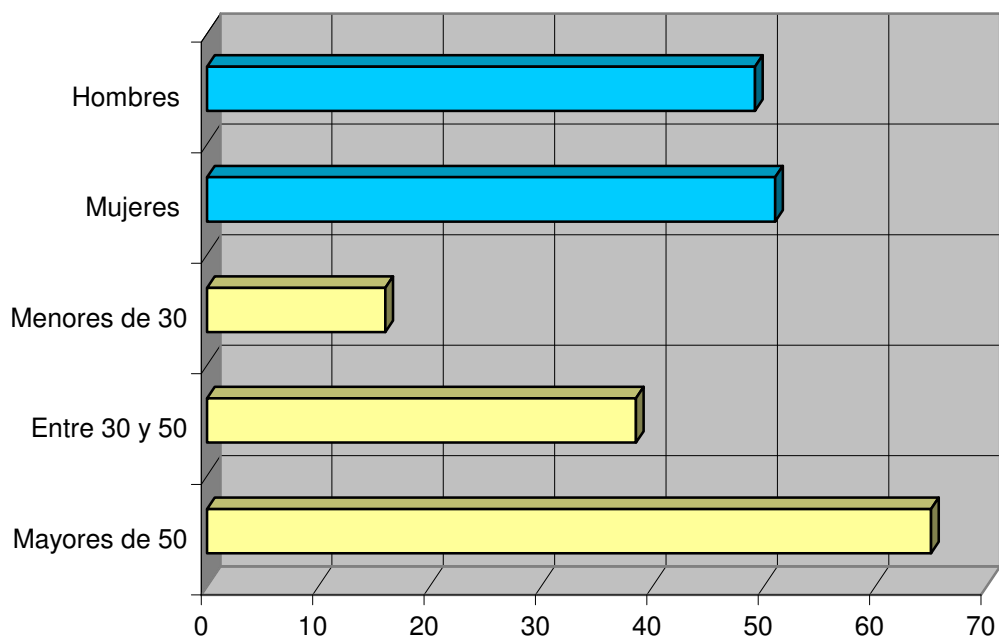
Minutos al día (análisis general)

min / día	desviación
50,4	48,2

Minutos al día (por sexos y edades)

Hombres	Mujeres	Menores de 30	Entre 30 y 50	Mayores de 50
49,2	51,0	16,0	38,5	65,0

Minutos al día (por sexos y edades)



# INFORTÉCNICA

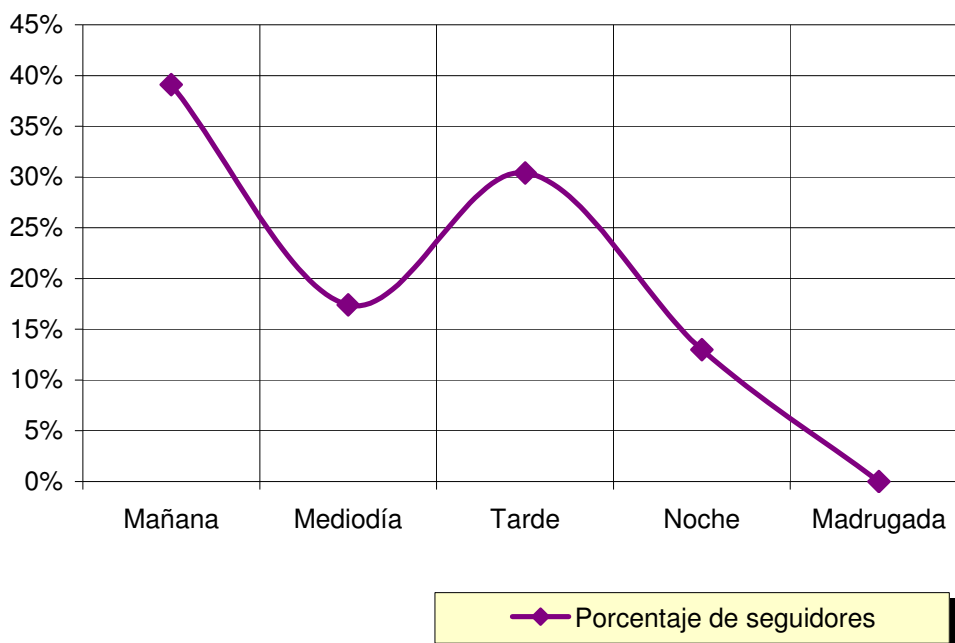
REF:son-rodadebara01/p/j06

Pregunta - ¿A qué horas sigue habitualmente "Roda de Bará Radio - Punto Radio"?

- A. Mañana (6h - 12h)
- B. Mediodía (12h - 16h)
- C. Tarde (16h - 20h)
- D. Noche (20h - 1h)
- E. Madrugada (1h - 6h)

Análisis general

Respuesta	Porcentaje de seguidores
Mañana	39,1%
Mediodía	17,4%
Tarde	30,4%
Noche	13,0%
Madrugada	<1%



## Nota

Los resultados obtenidos son un reflejo del horario más común de sintonización de la emisora. Lo que no significa que no la sigan fuera del horario más habitual.

# INFORTÉCNICA

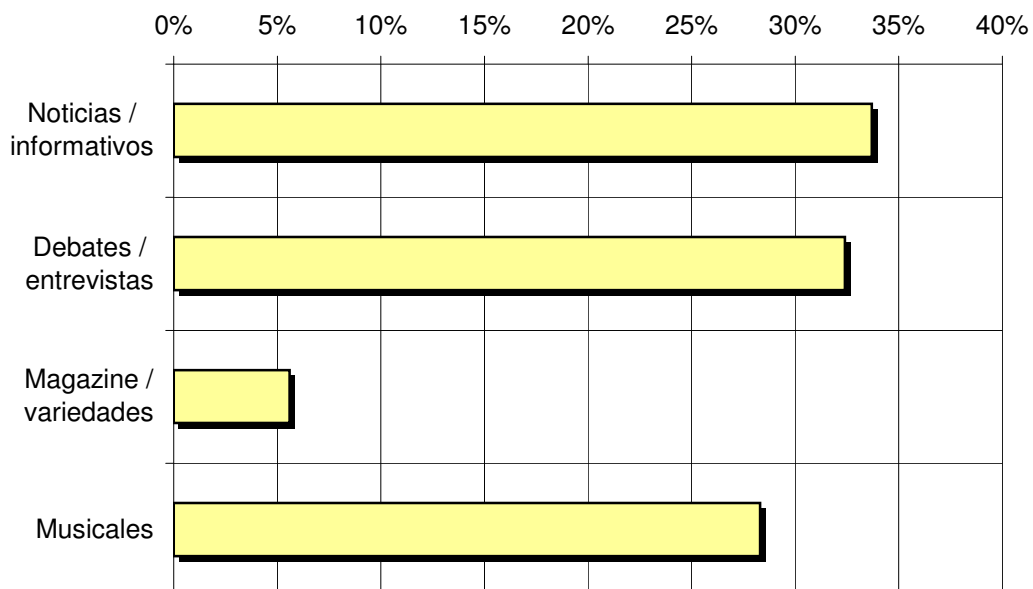
REF:son-rodadebara01/p/j06

Pregunta - ¿Qué es lo que más le gusta de la programación de esta emisora y de la radio, en general?

Noticias / informativos  
Debates / entrevistas  
Magazine / variedades  
Musicales

## Análisis general

Respuestas	Porcentaje de habituales de la emisora
Noticias / informativos	33,7%
Debates / entrevistas	32,4%
Magazine / variedades	5,6%
Musicales	28,3%



■ Porcentaje de habituales de la emisora